

# BRAUN

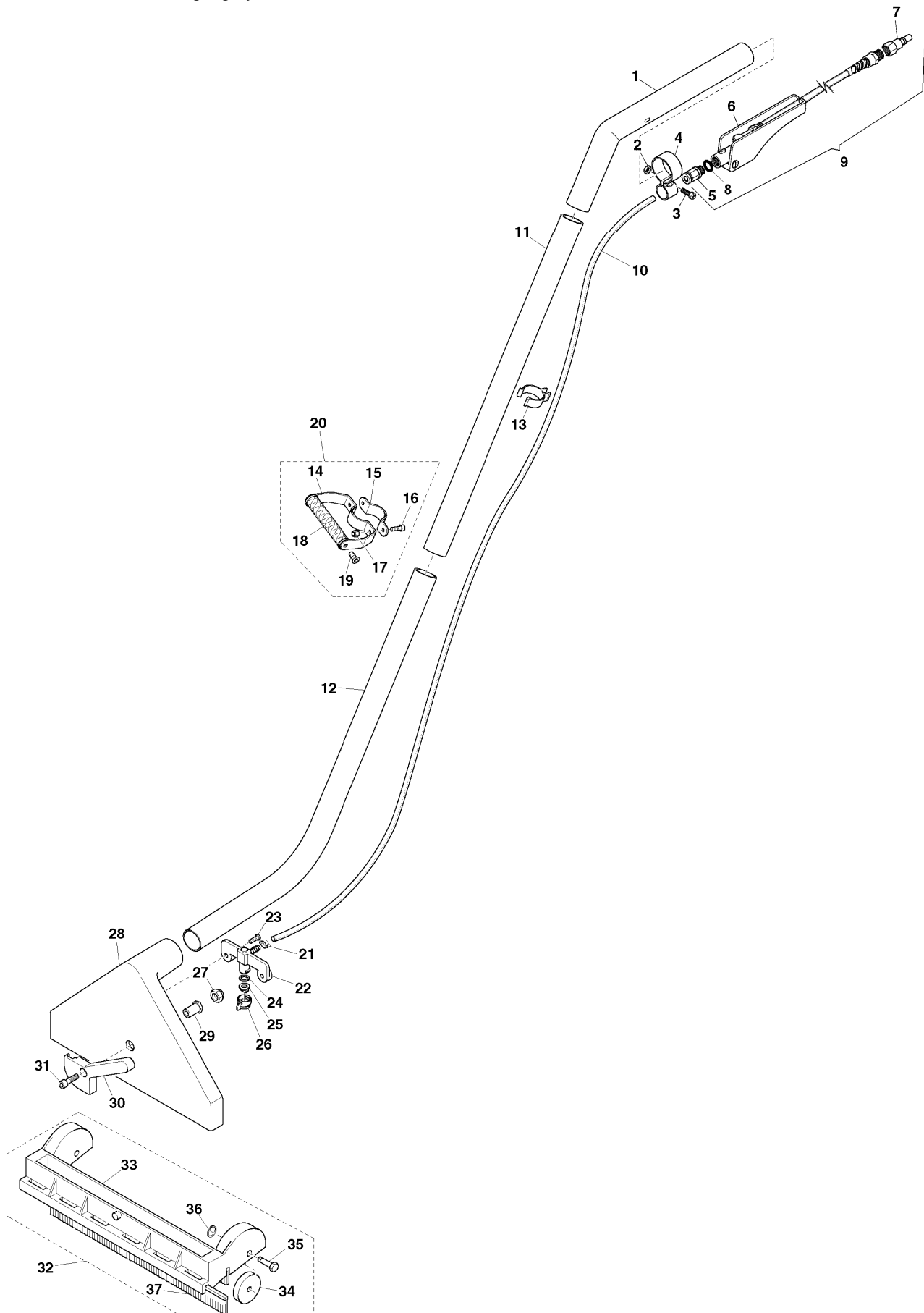
## Profi-Sprühsauger

Aucht 2 - 4, D - 74343 Sachsenheim 4  
Tel. +49.7046.962150 Fax +49.7046.962120  
www.braun-reinigungssysteme.de  
E-mail: info@braun-reinigungssysteme.de

**NS 270 N**

Tafel 21

November 2006



**ZUBEHÖR FÜR TEPPICHBODEN UND HARTBODEN – NS270N UND NS270N-M**  
**ACCESSORY FOR CARPET AND HARD FLOOR – NS270N AND NS270N-M**

**TAFEL 21**  
**TABLE 21**

Nr.	DE-Nr.	Artikelbezeichnung	Description
1	306	KUNSTSTOFFROHR GEBOGEN	HANDLE PLASTIC TUBE
2	525	MUTTER	NUT D.5
3	504	SCHRAUBE 5x20	SCREW TC+ 5x20
4	319	VENTILHALTER	VALVE LOCK
5	750	SCHNELLVERSCHLUSS D.8 – M ¼	AUTOMATIC COUPLING D.8 – M.1/4
6	3200-INN	BETÄTIGUNGSHEBEL HDN – OHNE VENTIL	COMPLETE SOLUTION VALVE, WITHOUT COUPLINGS
7	689-PE	KUPPLUNGSSCHRAUBE F.1/4" - METALL	QUICK DISCONN. MALE – ATT. - F. ¼ - METAL
	727	KUPPLUNGSSCHRAUBE F.1/4" - KUNSTSTOFF	QUICK DISCONN. MALE – ATT. - F. ¼ - PLASTIC
8	137	DICHTRING HDN ¼ "	O-RING 1/4"
9	3200C-M	BETÄTIGUNGSHEBEL HDN, METALLKUPPLUNG	COMPLETE SOLUTION VALVE, METAL COUPLING
	3200C	BETÄTIGUNGSHEBEL HDN, KUNSTSTOFFKUPPLUNG	COMPLETE SOLUTION VALVE, PLASTIC COUPLING
10	6151	DRUCKSCHLAUCH	EXTRAFLEX PIPE
11	350	SAUGROHR D.36	STRAIGHT INOX TUBE D.36
12	305	SAUGROHR GEBOGEN, D.36	CURVED INOX TUBE D.36
13	318	SCHLAUCHKLIPP	CLIP
14	117.1	HANDGRIFF, OBERES TEIL	UPPER PART FOR HANDLE
15	117.36	HANDGRIFF, UNTERES TEIL	LOWER PART FOR HANDLE
16	574	SCHRAUBE 6x14	SCREW – 6x14
17	562A	SELBSTSICHERNDE MUTTER D.6	LOCKING NUT – DIAM. 6
18	117.3	ROHR FÜR GUMMIGRIFF	CILINDRIC SUPPORT FOR HANDLE
	117.4	GUMMIGRIFF	HANDLE GRIP
19	509	SCHRAUBE 6x20	SCREW – 6x20
20	117C36	HANDGRIFF KOMPLETT (NR: 14 - 19)	COMPLETE HANDLE (ITEMS FROM 14 TO 19)
21	543	SCHLAUCHKLEMME	LOCK BAND
22	7231	DÜSENHALTER	NOZZLE SUPPORT
23	536	SCHRAUBE 4x10	SCREW TC+ 4x10 INOX
24	3209	GUMMIDICHTUNG 7,66x1,78	O-RING 7,66 x 1,78
25	705-02	DÜSE 02/110	NOZZLE 02/110
26	7180	ÜBERWURFMUTTER	RING NUT FOR NOZZLE
27	568A	MUTTER, SELBSTSICHERND D.8	LOCKING NUT D.8
28	3081	ALUMINIUM-SCHWERT	ALUMINUM VACUUM HEAD
29	3082	ABSTANDHALTER	BUSH
30	3083	UMWERFER	LEVER
31	5092	SCHRAUBE D.8	SCREW – DIAM. 8
32	3084C	SAUGLIPPEN-MODUL KOMPLETT (NR: 33 - 37)	COMPLETE SLIDE (ITEMS FROM 33 TO 37)
33	3084	SAUGLIPPEN-KORPUS	SLIDE BODY
34	3086	RAD-KUNSTSTOFF F. 3084C	SLIDE WHEEL
35	3085	STIFT	STUD
36	57808	SPRENGRING D.8	SEEGER
37	3221	GUMMILIPPE	RUBBER STRIP